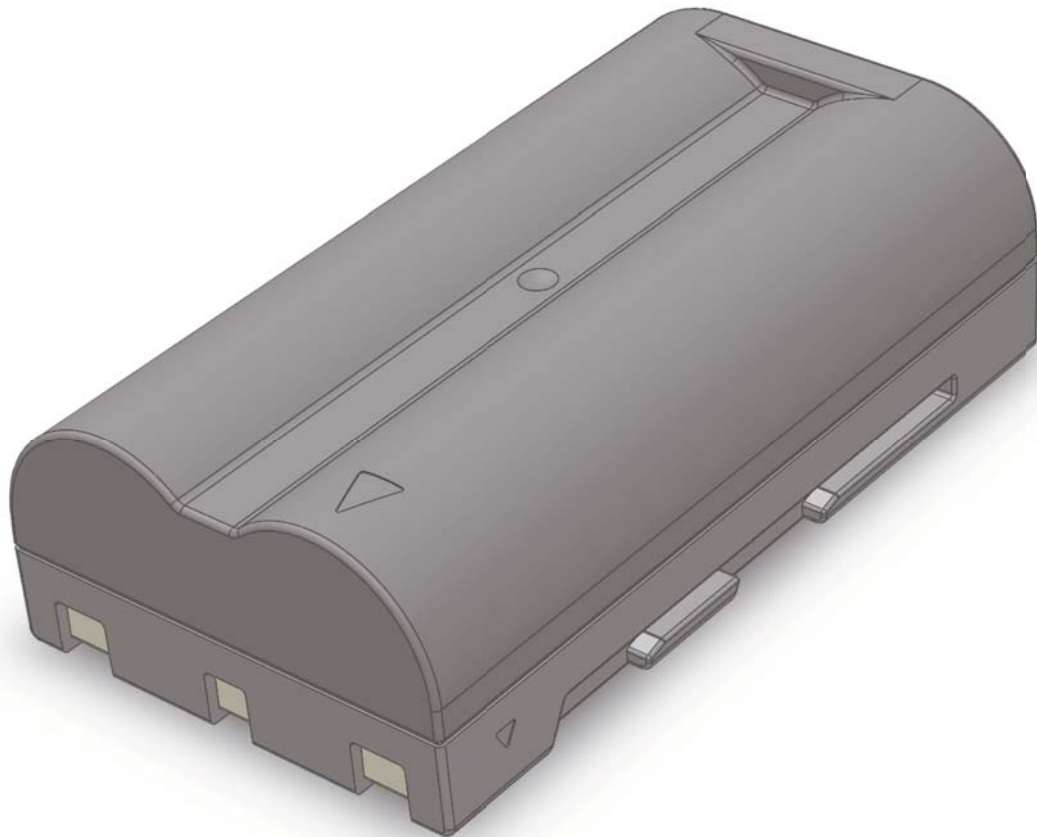


7.2V/1,950mAh・14.04Wh Li-ion Battery Pack

## Standard Pack 2S

# RB-CB2117



### 製品特長

※充電には、弊社専用充電台 (RB-C2004) の使用をお勧め致します。詳細は、お問い合わせください。

本製品は過充電保護、過放電保護、過電流保護 (充電・放電)、ショート保護の機能を有する保護回路を内蔵し、単セル内部には内圧上昇時の安全弁及びCIDを有しています。内蔵する保護回路は低消費電力仕様で長期間保管が可能です。

### 製品仕様

公称電圧…7.2V

公称容量…1,950mAh (min.)

公称電力…14.04Wh

放電終止電圧…5.2V

最大放電電流…5.0A

定格充電電圧…8.4V

最大充電電流…1.95A

使用温度範囲…充電: 0~40℃

放電: -20~60℃

出力方式…金属プレート方式 (3端子)

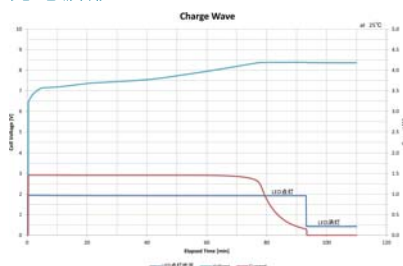
⊕: プラス端子

⊖: サーミスタ端子

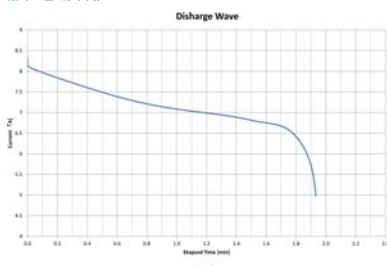
⊖: マイナス端子

### 電池特性

充電波形



放電波形



### 製品サイズ

外観寸法…72.1mm×40mm×21.3mm

製品質量…約106g

